



ELEMENTOS DE PROTECCION PERSONAL

EQUIPOS DE RESPIRACION



Indice



Equipos de Respiración Autónomos

pág. 3



Máxima Protección

pág. 4



Banco de Filtrado ESAB

pág. 5



Equipos de Respiración Autónomos

Con el objetivo de poner a disposición del soldador los Elementos de Protección Personal de más alto rango, ESAB incorporó a su portafolio Equipos de Respiración Autónomos. Con sus dos modelos: Air160® y Air200®, ESAB se dispone a crear un ambiente seguro y libre de humos de soldadura que contribuya a cuidar la salud del soldador.



Los equipos de respiración Air160® y Air200® protegen al soldador durante su jornada laboral en todo momento.
ESTÁN PROTEGIDOS SIEMPRE !!

Especificaciones Técnicas AIR160

- Nivel de flujo de aire: 160 litros/minuto
- Autonomía de las baterías - Alta capacidad: 16 hs
Standard: 8 horas
- Flujo de aire controlado mecánicamente
- Máximo escape del sistema: 2%
- Peso del equipo de aire: 1 kg
- Cumple con la norma europea EN146rev:Mayo1995 THP2

Especificaciones Técnicas AIR200

- Nivel de flujo de aire: 200 litros/minuto
- Autonomía de las baterías - Alta capacidad: 12 hs
Standard: 8 horas
- Flujo de aire regulado electrónicamente
- Alarma central indicadora de bajo flujo
- Alarmas audibles y visibles que indican filtro bloqueado y batería baja
- Máximo escape del sistema: 2%
- Peso del equipo de aire: 1,35 kg
- Cumple con la norma europea EN12941:1998 THP2

Denominación	Código SAP
Air160 Completo	0717727
Air200 Completo	0719307
Manguera de conexión	0717451
Batería alta capacidad Air160	0717716
Batería standard Air160	0719308
Batería alta capacidad Air200	0719342
Batería standard Air200	0719343
Cargador Inteligente	0717805
Pre-Filtro	0717720
Pre-Filtro Carbón Activado	0719309
Filtro P3	0717721
Filtro P2	0717717
Cubre manguera de PROBAN	0719310
Cinturón porta Unidad de Aire	0717722
Almohadilla de protección	0717719
New-Tech 6-13 ADC preparada para unidad de aire	0717703
New-Tech 9-13 ADC preparada para unidad de aire	0717704
New-Tech 9-13 preparada para unidad de aire	0717705
New-Tech 11 preparada para unidad de aire	0717706
New-Tech 6-13 ADC con visor interno	0719280
New-Tech 9-13 ADC con visor interno	0719281
New-Tech 9-13 con visor interno	0719282
New-Tech 11 con visor interno	0719283



Careta Fotosensible New-Tech
Equipo de Respiración



Careta Fotosensible New-Tech
Equipo de Respiración
Visor Interno

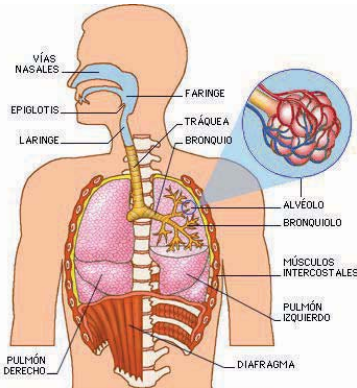


Careta fotosensible preparada para Equipo de Respiración



Máxima Protección

Un humo de soldadura es una mezcla de finas partículas transportadas por el aire. Más del 90% de los humos de soldadura son causados por la vaporización del electrodo consumible, alambre o varilla, al mismo tiempo que el material de aporte es transferido a través del arco o llama.



“La fracción respirable de partículas (especialmente aquellas menores a 3 micrones) son potencialmente las más dañinas, ya que pueden atravesar los medios naturales de filtrado del cuerpo humano y depositarse en los pulmones del soldador y/o personal presente durante el proceso.”

ESAB ha desarrollado para sus Equipos de Respiración Air160® y Air200® un conjunto de filtros que utilizados en serie le brindan máxima protección al soldador.

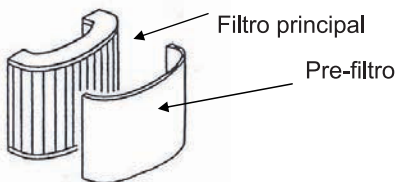
Especificaciones Técnicas – Filtros/Pre-Filtros

Filtro Principal

P2 –Eficiencia de Filtrado 82%
P3 –Eficiencia de Filtrado 98%

Pre-Filtro

Pre-Filtro STD (protector filtro principal)
Carbón Pre-Filtro (neutralizador de aromas)



Frecuencia de recambio recomendada

Filtro Principal

Ambientes con Alto contenido de polvo
40 hs de trabajo (máx.)

Ambientes con Medio contenido de polvo
80 hs de trabajo (máx.)

Pre-Filtro

Ambientes con Alto contenido de polvo
2-3 veces por turno

Ambientes con Medio contenido de polvo
8 hs. de trabajo (máx.)

El reemplazo regular de los pre-filtros aumentará la vida útil del filtro principal
Filtros–Pre-filtros son desechables. No requieren ser reciclados



Máxima Seguridad

Con el objetivo de proteger al soldador contra cualquier eventualidad, ESAB ha incorporado a sus Equipos de Respiración determinados complementos que lo hacen un Elemento de Protección Personal altamente comprometido con la seguridad.

Complementos para la seguridad:

La batería posee un sistema de traba doble que debe ser accionado conjuntamente para poder quitarla, evitando así riesgo alguno de desprendimiento o caída. La manguera es ajustada firmemente mediante el trabado de 2 o-ring (uno en cada extremo de ella) tanto en la salida del equipo de respiración como en la entrada de la careta. De esta manera la vía de transporte del aire es inamovible.

El tope del botón de encendido/apagado está en un nivel inferior al de un “aro protector” de plástico que lo rodea. Así

Los Equipos de Respiración ESAB le ofrecen al soldador todo lo que necesita:
Máxima seguridad, Protección de alto rango y elevado Comfort



Banco de Filtrado ESAB

Para proteger al soldador en espacios confinados donde la concentración de humos de soldadura, polvos y partículas es muy elevada, ESAB ofrece los Bancos de Filtrado. Alimentados por un compresor, proveerán al soldador de aire filtrado durante toda la jornada laboral.



Especificaciones Técnicas:

- Presión de trabajo: 10 bar máximo
- Caudal máximo suministrado: 600 litros/minuto
- Peso (Marco + Filtros): 5 kg
- Material del marco: Acero esmaltado tubular
- Repuestos de filtros fácilmente reemplazables
- Vida de los filtros: entre 12-18 meses dependiendo de la calidad del aire comprimido de suministro
- Puede ser operado por 1 hombre o 2 hombres en paralelo
- Funciones de desagüe manual y automática
- El regulador montado en la cintura del soldador posee una salida adicional útil para atomizado/herramienta neumática

Etapas de Filtrado

Pre-Filtro

Remueve la contaminación particulada del aire comprimido.

Los líquidos y los sólidos de mayor tamaño se filtran por separación centrifuga mientras que los sólidos finos se remueven mediante el elemento de malla de nylon de 5 micrones el cual es de fácil reemplazo

Regulador

El regulador es una parte integral de la estructura del pre-filtro que regulará la presión de salida del banco de filtrado en el rango 0,5-10 bar. El ajuste puede realizarse bajo condiciones de flujo.

Manómetro

El indicador de presión está montado en la estructura del pre-filtro. Rango de presión 0-11bar.

Filtro particulado/ coalescente de alta eficiencia

Extrae humedad libre como también partículas diminutas de polvo y aceites en forma de spray.

El elemento de alta eficiencia retiene las partículas sólidas que están debajo del sub-micron. Los aceites en forma de spray y el agua son fusionados en gotas más grandes dentro del elemento.

Filtro de Carbón Activado

Consiste de un filtro de carbón activado que remueve del aire olores molestos y vapores arrastrados desde la etapa de compresión.

El diseño del elemento asegura que el aire pase a través de todo el carbón granulado dándole el grado más alto de remoción de olores y una larga vida.

El cartucho incluye un indicador situado en la base del elemento que cambia de color. Se tornará de color rojo cuando haya un indicio de aceite contaminado.

Características del regulador

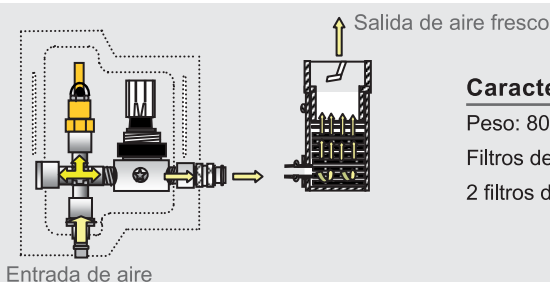
Peso: 478 gramos

Incluye cinturón y regulador

Alarma audible de bajo flujo

Encapsulado en ABS

Salida adicional (herramienta neumática)



Características del conector

Peso: 80 gramos

Filtros de olor integrales

2 filtros de partículas adicionales

Características la línea de aire

10 metros de largo

Reforzada con PVC

Peso total: 1,3 kg

Conexiones rectas macho y hembra

Máxima presión de operación: 10 bar

Denominación	Código SAP
Banco de filtrado enmarcado	0719344
Banco de filtrado montado en pared	0719345
Pre-Filtro aire comprimido	0719346
Filtro coalescente aire comprimido	0719311
Filtro de Carbón Activado aire comprimido	0719312
Regulador de aire comprimido	0719347
Conector para aire comprimido	0719313
Línea de aire 10 m	0719314



LIDER MUNDIAL EN TECNOLOGIA Y SISTEMAS EN SOLDADURA Y CORTE

Soluciones globales para clientes locales en todo lugar

ESAB esta a la vanguardia en tecnología de soldadura y corte . Mas de cien años de continuo desarrollo de productos y procesos, nos permiten encarar los desafíos que nos presentan los avances tecnológicos en todos los sectores en los que operamos.

Norma de calidad y politica ambiental

Calidad, medio ambiente, salud y seguridad ocupacional son, también, áreas en las que nos enfocamos. ESAB es una de las pocas empresas multinacionales que certifico la norma ISO 14001 de política ambiental en todas sus unidades de producción y es la única empresa global de la industria del acero que alcanzo la certificación global de su sistema de gestión ambiental, seguridad y salud ocupacional: OHSAS 18001.

ESAB es considerada como la primera compañía del mundo que logro adquirir este nivel de gestión y management tanto para el ambiente como para la salud y la seguridad. Muchas compañías han adquirido los certificados ISO 14001 y/o OHSAS 18001 localmente, pero ESAB es la única compañía que adquirió ambos de manera global.

Para ESAB, la calidad es un proceso continuo que esta en el corazón del proceso productivo en nuestras unidades de todo el mundo. Producción mundial, representación local y una red de distribuidores independientes posibilitan a ESAB ofrecer a sus clientes los beneficios de su calidad y su incomparable conocimiento en productos y procesos donde quiera que estén.

sucursales

BUENOS AIRES: Calle 18 N° 4079
(B1672AWG) Villa Lynch - Pcia. de Buenos Aires
Ventas: 4752-2944 / 4752-2844 / 4754-7036 / 4754-7026 | ventas@esab.com.ar
Conmutador: Tel.: (54 11) 4754-7000 | Fax: 4753-6313

PATAGONIA:
Tel.: (54 11) 4754-7017 / 4754-7051
Conmutador: Tel.: (54 11) 4754-7000 | Fax: 4753-6313

CENTRO: Esquiú 1199 (Esquina Charcas)
(X5004AFF) Barrio General Paz - Córdoba
Tel./Fax: (54 0351) 427-0293 / 0280 / 0282 | cordoba@esab.com.ar

CUYO: Gral. Cornelio Saavedra 10 (Esquina Av. Costanera)
(M5519FAB) San José de Guaymallén - Mendoza
Tel./Fax: (54 0261) 431-4947 / 4944 | mendoza@esab.com.ar

LITORAL: Boulevard Oroño 3041
(S2011MYT) Rosario - Santa Fe
Tel./Fax: (54 0341) 482-7701/2636 485-1677 | rosario@esab.com.ar

NOA: Av. Adolfo de la Vega N°94
(T4000LXN) San Miguel de Tucumán - Tucumán
Tel./Fax: (54 0381) 433-0089 / 0183 432-4685 | tucuman@esab.com.ar

www.esab.com.ar - 0800-888 SOLDAR (7653)



La información consignada en el presente folleto es precisa y confiable. Aún así, es presentada sin garantía ni responsabilidad explícita o implícita de nuestra parte. La empresa se reserva el derecho de introducir modificaciones sin previo aviso.

